

FNAC DARTY

KIT **onboarding**

Fnac Darty Participations et Services

sommaire

Les différentes parties du sommaire sont cliquables.

SIÈGE & ALENTOURS	P.2
ÉDITO	P.3
L'HISTOIRE DE FNAC DARTY	P.4
LE COMEX	P.5
TOUS LEADERS	P.6
PROCESS DES ENTRÉES COLLABORATEURS	P.7
PARCOURS D'INTÉGRATION	P.8
LES DÉFIS D'INTÉGRATION	P.9
NOTRE MARQUE EMPLOYEUR	P.10
LES OUTILS	P.11-12
LES AVANTAGES	P.13
FORMATION & E-LEARNING	P.14
CONTACT & INFOS	P.15

les médias corporate



linkedin
@fnac-darty



youtube
@fnacdarty



twitter
@groupefnacdarty



site corporate
fnacdarty.com



site carrières
carrieres.fnacdarty.com



le siège

Fontenay S/Bois

Information masquée

Optima

Accès avec badge de 7h à 22h

Information masquée

Le Flavia

Accès avec badge de 7h à 22h

Entrée 1

Information masquée

Entrée 2 (côté Seine)

Information masquée

aux alentours

- 1 Cinéma Pathé
 - ↳ Ristorante Del Arte
 - ↳ Starbucks
 - ↳ Okinawa (Japonais)
 - ↳ Truffaut
- 2 Le Camion Qui Fume
- 3 Leroy Merlin
- 4 La Libertalia
- 5 Si t'as Soif
- 6 BLENDS IVRY
- 7 Uncle Bumpy
- 8 Indiana Club

et bien d'autres...

14 C RER C & Métro 14
Bibliothèque François Mitterrand

Tram 3a
Avenue de France **T3a**

Bus 25 & 325
Bruneseau **25**
325

Métro 8
Liberté **8**

RER C
Ivry-sur-Seine **C**

édito

Bonjour,

C'est avec un immense plaisir que nous vous souhaitons la bienvenue dans le groupe Fnac Darty.

Nous sommes ravis que vous ayez choisi notre groupe. Vous rejoignez un collectif de passionnés où chaque collaborateur est engagé et peut exprimer sa créativité.

Nous espérons que vous trouverez vos marques aussi bien dans nos locaux que dans vos nouvelles fonctions !

Tous ceux qui nous ont rejoints, peuvent témoigner de la singularité de nos actions. Nos activités permettent à nos clients de profiter de produits et services sans cesse renouvelés.

C'est donc un groupe dynamique que vous allez intégrer, toujours à la recherche du meilleur moyen de satisfaire ses clients !

Pour cela vous aurez votre rôle à jouer et nous comptons sur l'expression de votre personnalité et de vos compétences pour poursuivre notre développement et favoriser le vôtre.

Pour vous accompagner un plan d'entreprise nommé : Everyday

L'objectif de ce projet : Développer la qualité du conseil et du service dans une distribution omnicanale qui respecte les comportements durables.

Nous mettons toutes nos ressources en œuvre pour satisfaire à ce modèle et comptons sur vous pour nous accompagner vers nos futurs succès.

Nous vous souhaitons une belle et agréable intégration et beaucoup de plaisir à rencontrer vos futurs collègues.

Le réseau RH et votre manager restent à votre écoute pour répondre à vos éventuelles questions.

Vous trouverez néanmoins dans ce Kit Onboarding, de nombreux renseignements qui favoriseront votre intégration.

Bonne lecture et une fois encore bienvenue chez **FNAC DARTY**



Tiffany FOUCAULT

Directrice des Ressources Humaines

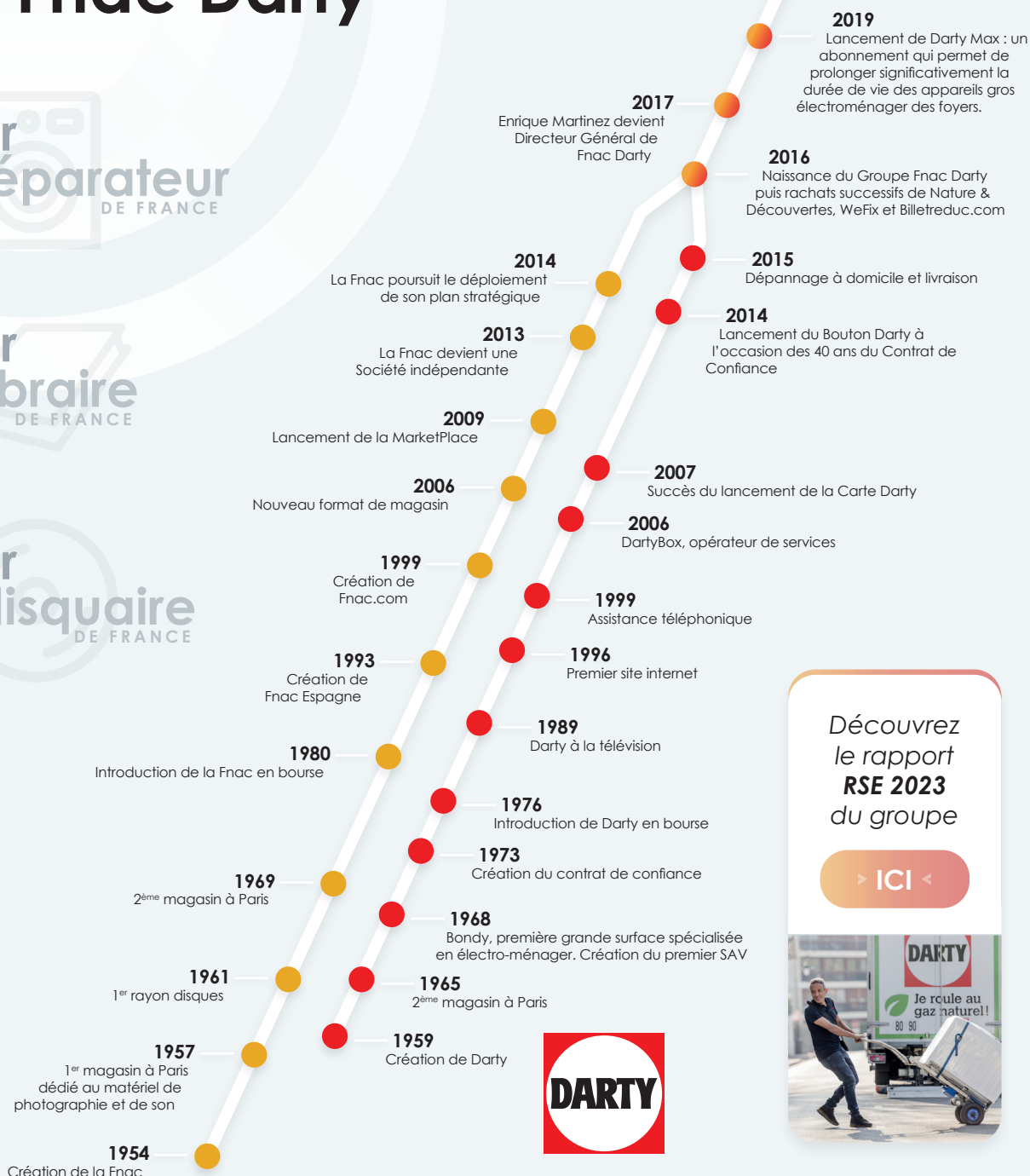
l'histoire de Fnac Darty

FNAC DARTY

1^{er}
réparateur
DE FRANCE

1^{er}
libraire
DE FRANCE

1^{er}
disquaire
DE FRANCE



Découvrez
le rapport
RSE 2023
du groupe

> ICI <



26 M

de visiteurs uniques
cumulés/mois sur nos sites
e-commerce FR

≈ 1000

magasins
dans le monde

+25 K

collaborateurs
passionnés et
engagés

le comex



Enrique MARTINEZ
Directeur Général
de Fnac Darty



Annabel CHAUSSAT
Directrice Générale
de Fnac Espagne



Jean-Brieuc LE TINIER
Directeur Administratif
et Financier



Cécile TRUNET FAVRE
Directrice de la Communication
& des Affaires Publiques




Julien PEYRAFITTE
Directeur Commercial




Charles-Henri de MALEISSYE
Directeur Général
Belgique et Luxembourg



Olivier THEULLE
Directeur E-commerce
et Digital



Florence LEMETAIS
Directrice Client, Marketing et
Développement Commercial



Tiffany FOUCAULT
Directrice des
Ressources Humaines



François GAZUIT
Directeur Exploitation



Vincent GUFFLET
Directeur Services
et Opérations

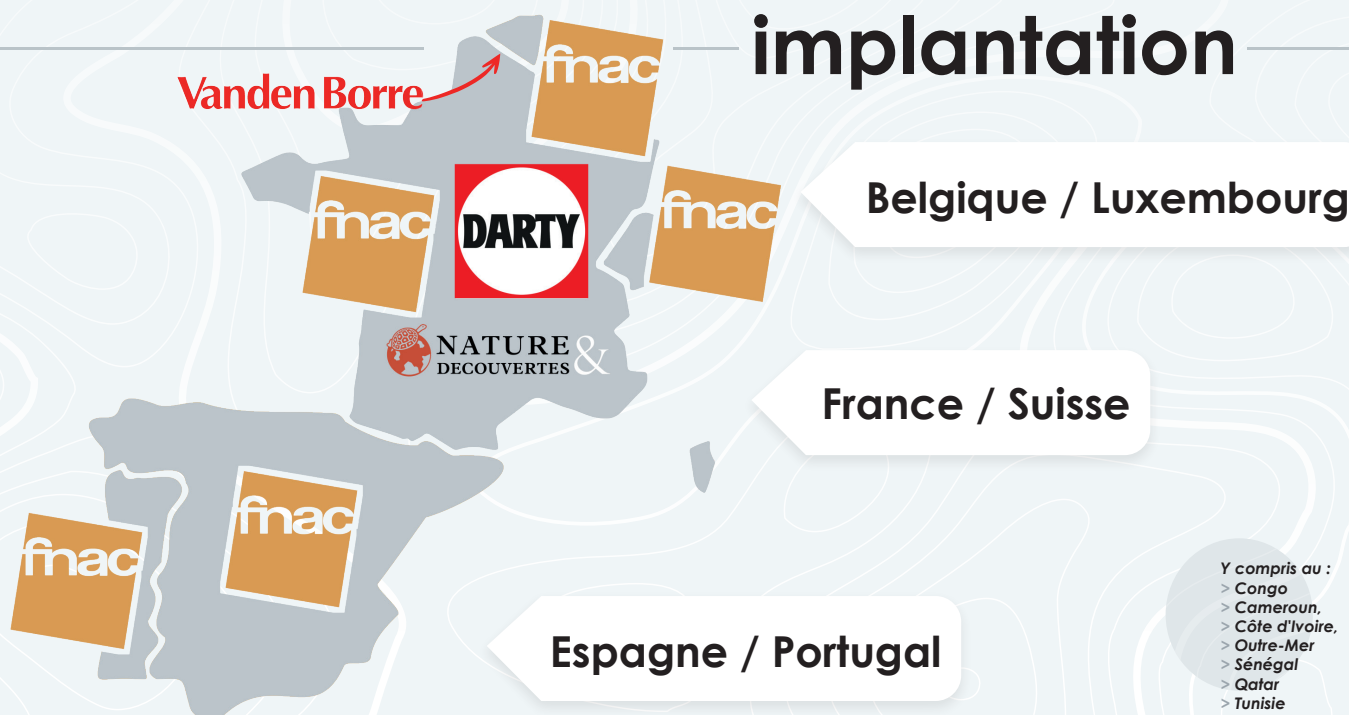


Frédérique GIAVARINI
Secrétaire Générale et Directrice
Générale de Nature & Découvertes



Thibault VIGIÉ
Secrétaire du COMEX
Directeur Stratégie & Transformation

implantation



- Y compris au :
- > Congo
 - > Cameroun,
 - > Côte d'Ivoire,
 - > Outre-Mer
 - > Sénégal
 - > Qatar
 - > Tunisie

tous leaders

**Renforcer notre culture
d'entreprise Groupe**

Toujours mieux travailler ensemble
au service de nos clients

5 principes d'action

pour capitaliser sur nos forces et aller plus loin



VISER PLUS LOIN

avec des objectifs
ambitieux et priorités, où
chaque victoire est fêtée



JOUER COLLECTIF

promouvoir la transversalité et la
coopération, afin de faire émerger
une intelligence collective



OSER L'AUDACE

courage et exemplarité
en étant moteur au sein
de son équipe



TOUJOURS AGIR AVEC RESPONSABILITÉ

être à l'écoute et développer une culture
du feedback et de la confiance propice
au développement de tous les talents



DÉVELOPPER BIENVEILLANCE ET EXIGENCE

conjuguer nos expertises, notre passion
du métier et des produits afin de saisir
toutes les opportunités d'innover

Tous leaders, tous acteurs dans le cadre de nos missions :
le programme qui fait appel à l'expression du talent de chacun
pour mieux atteindre nos objectifs communs.



process

entrée des collaborateurs



Bloc masqué (informations sensibles)

> CHECKLIST MANAGER

Bloc masqué (informations sensibles)

> LANDESK

Bloc masqué (informations sensibles)

DL-FNACDARTY-SUPPORTSIEGE@FNACDARTY.COM

Bloc masqué (informations sensibles)



**CHECKLIST
MANAGER**

Le process entrée des collaborateurs a pour mission d'accompagner les collaborateurs dans leur vie d'entreprise.

Il permet de faciliter son intégration, ses potentielles mobilités internes ainsi que son éventuel départ de l'entreprise.

Chaque manager doit avoir à cœur d'accompagner ses équipes dans leur cycle de vie collaborateur et de s'assurer qu'il a les bons outils et accès ainsi que le matériel approprié.

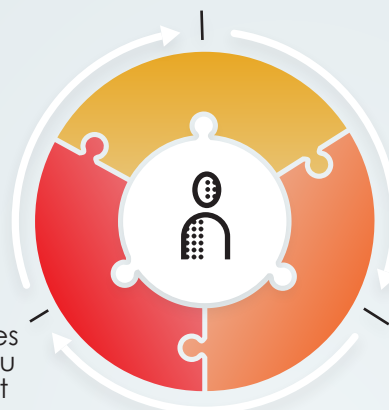

**Ton
arrivée**

plan stratégique

EVERYDAY

Notre raison d'être est de
« S'engager pour un choix éclairé
et une consommation durable ».

Incarner les nouveaux standards d'un retail omnicanal à la fois humain et digitalisé



Devenir le leader des services d'assistance du foyer par abonnement

Accompagner les consommateurs dans l'adoption de comportements durables

parcours d'intégration

1. Ton arrivée

2. Accueil par ton équipe

Présente-toi à tes collègues

3. Récupération du matériel et des accès

4. Gestion de ton contrat

Pense à envoyer tous les documents demandés aux services concernés (RH, paie, mutuelle...)

7. RDV « L'essentiel RH »

participe au rendez-vous mensuel d'intégration

6. Première pause déjeuner

avec les membres de ton équipe, pour créer du lien

8. Mes RDVs d'intégration

rencontre d'autres collaborateurs afin d'identifier tes interlocuteurs

5. Télécharge ta photo

sur Office et auprès ton assistant(e) de direction, afin que tes collègues puissent t'identifier

11. Réalise un rapport d'étonnement

auprès de ton manager ou de ta RRH

9. Séminaire d'intégration cadre

organisé par l'Académie de formation pour faciliter ton intégration

10. Participe à un « vis ma vie »

afin de découvrir un autre métier du Groupe

défis d'intégration

Pour défier tes collègues
autour d'une battle !

DÉFI N°2



Télécharge l'app **FnacDarty.info** et cumule un maximum de points en répondants aux questions présentent dans les articles.

DÉFI N°1



Visite le site Easy RH pour prendre connaissance de toutes les informations liées à ta vie d'entreprise.

DÉFI N°3



Suis le hashtag **#TousFnacDarty** sur LinkedIn et poste une publication pour annoncer ton arrivée dans le groupe Fnac Darty.

DÉFI N°4



Télécharge **Acaplay** pour défier ton collègue autour d'un battle.

DÉFI N°5



Réalise les **modules de e-learning** obligatoires.

DÉFI N°6



Publie un avis sur ton expérience en tant que collaborateur sur **Glassdoor**.

DÉFI N°7



Réalise un **rapport d'étonnement** auprès de ton manager dans les 1 à 3 mois suivant ton intégration.



Le réseau Ex aequo rassemble depuis 2021 les collaboratrices et collaborateurs engagés en faveur de la parité femme/homme.

Il propose des interventions de personnalités inspirantes/rôle modèles, conférences, dispositifs de développement personnel, mentoring, ... et simplement des échanges entre pairs...

Le Réseau Ex aequo permet de s'enrichir des parcours des uns et des autres, de bénéficier de leur retour d'expérience et ainsi renforcer les chances de succès de chacun. Il est ouvert à tous les cadres de l'ensemble des sociétés du Groupe.

Pour vous inscrire, il suffit d'adresser un mail à **mail masqué**.



notre marque employeur



Vous avez plus à exprimer ?
Rejoignez-nous

Chez Fnac Darty, nous construisons des collectifs à votre image. Au sein desquels vous pouvez partager vos passions, votre vision du métier, mais aussi évoluer, grandir et élargir vos horizons.

FNAC DARTY

les outils

OUTIL MASQUÉ

Portail intranet pour l'enseigne Fnac, permet d'accéder à diverses informations concernant le groupe.

Identifiant :
masqué

Mot de passe :
masqué

ACCÉDER À L'OUTIL
MASQUÉ

www.fnac.dom

OUTIL MASQUÉ

Plateforme pour envoi des demandes auprès des services généraux.

Pour créer un compte, il faut demander à masqué

ACCÉDER À L'OUTIL
MASQUÉ

fnacdarty.app.merciyanis.com/tickets

OUTIL MASQUÉ

L'outil de gestion de notes de frais du groupe Fnac Darty.

Connexion avec vos **identifiants Microsoft**
(à ouvrir en navigation privée sur les ordinateurs partagés).

ACCÉDER À L'OUTIL
MASQUÉ

s66.mynotilus.com/fnac_darty

OUTIL MASQUÉ

Outil de gestion des commandes de services et équipements non mar-

Connexion avec vos **identifiants Microsoft**
(à ouvrir en navigation privée sur les ordinateurs partagés).

ACCÉDER À L'OUTIL
MASQUÉ

smartbuy.fnacdarty.com

OUTIL MASQUÉ

Portail sécurisé permettant de visualiser et gérer l'ensemble de vos données RH (informations personnelles, demande d'attestation de travail, congés...)

Identifiant :
masqué

Mot de passe :
masqué

ACCÉDER À L'OUTIL
MASQUÉ



OUTIL MASQUÉ

Votre portail carrière et recrutement. Possibilité de consulter les offres d'emploi du groupe, postuler en ligne, consulter le suivi des entretiens annuels et professionnels.

Darty : Première lettre du prénom, nom de famille et date de naissance.

(exemple : PNOMJJMMAAAA)

Fnac : identifiants Microsoft

ACCÉDER À L'OUTIL
MASQUÉ

OUTIL MASQUÉ

Réservation et présence au siège : Outil impératif pour déclarer votre venue sur site et pour pouvoir accéder aux locaux (sièges et parking).

Connexion avec vos **identifiants Microsoft**

(à ouvrir en navigation privée sur les ordinateurs partagés).

ACCÉDER À L'OUTIL
MASQUÉ

fnacdarty.welcome.digital/

OUTIL MASQUÉ

Solution de dématérialisation des fiches de paie.

ACCÉDER AU
MASQUÉ

OUTIL MASQUÉ

Un SharePoint dédié à l'ensemble des collaborateurs qui rassemble les informations RH et guides utiles et réponses à un certain nombre de vos questions du quotidien.

ACCÉDER AU
MASQUÉ

OUTIL MASQUÉ

Rechargez votre badge et accédez au menu de votre restaurant d'entreprise en téléchargeant l'application TimeChef.

ACCÉDER À
MASQUÉ

Pour ne rien manquer

Adoptez le réflexe FnacDarty.info



Pour télécharger
l'application sur votre
smartphone

Votre portail d'information pour comprendre la stratégie du groupe et suivre toutes les actualités grâce à de nombreux contenus publiés tous les jours.

> fnacdarty.info <

#TousFnacDarty

La plateforme d'accompagnement et d'aide à l'utilisation de LinkedIn afin de valoriser la marque employeur du Groupe et l'expertise des collaborateurs.

> accès à la plateforme <

Support informatique

Assistance technique



Téléphone interne
masqué



Téléphone externe
masqué

Toutes les demandes de matériels et accès informatique doivent se faire via **Landesk**

- Gestion des incidents
- Gestion des demandes

(accès, matériel, applications, arrivée, mobilité & départ collaborateur)

ACCÉDER À
MASQUÉ

> TUTO LANDESK <

les avantages

- Mutuelle & prévoyance
- Retraite supplémentaire
- Transports
- Remises personnelles
- Comité d'entreprise
- Prime de vacances
- Prime d'ancienneté
- Plan d'épargne Groupe

Retrouvez la liste
détaillée de tous
vos avantages, et
leurs modalités

SUR
MASQUÉ

(Attention les avantages varient
en fonction des entités)



télétravail

Chaque collaborateur répondant aux critères d'éligibilité bénéficie du dispositif de télétravail en fonction de l'accord signé par son entité.

De manière générale, ces jours de télétravail sont flexibles et peuvent varier d'une semaine à l'autre après échange avec son manager.

Afin de garantir une bonne organisation du service et notamment en vue du maintien des rites managériaux, de la cohésion d'équipe et de la préservation du lien social, le manager pourra définir un jour de présence sur site commun aux salariés d'une même équipe.

Retrouvez **plus de détails sur EasyRH** ↑

Il est primordial de déclarer sa venue sur site via l'**outil Welcome** afin d'avoir accès aux bâtiments (parking et Sièges).

ACCÉDER À L'OUTIL
MASQUÉ



les formations

Les formations permettent le maintien, l'adaptation au poste de travail et le développement des compétences.

L'académie de formation Fnac Darty, organisme de formation interne à l'entreprise, peut vous proposer des programmes de formations métiers, produits, techniques ou managériaux etc...

> le portail de formation <



Tous les modules e-learning sont disponibles ici, alors n'attends plus et forme-toi !

> ACCÉDER AU PORTAIL <

> l'application <



Défie tes collègues autour d'une battle avec l'app !



> TÉLÉCHARGER L'APP <

> l'acaneWS <

Aca' News

Une newsletter bimensuelle, sur l'actualité formation : nouveautés e-learning, actus expertise vendeur, académies cuisine et techniques...

> l'acadico <

L'AcaDico

Le répertoire des actions de formation de l'Académie, accessible via SharePoint.

> ACCÉDER AU SHAREPOINT <

FNAC DARTY

contacts & infos utiles

support informatique & landesk

 Téléphone interne
Masqué

 Téléphone externe
Masqué

assistante sociale

 Numéro de poste
Masqué

médecine du travail

Un médecin du travail (ACMS) est présent 2 jours par mois pour assurer les visites médicales.

L'infirmierie est ouverte de 9h30 à 17h30 du lundi au vendredi

 Numéro de poste
Masqué

supermood

CLIQUEZ ICI POUR Y
ACCÉDER

Supermood est un outil qui vous permet de vous exprimer de manière anonyme. Régulièrement vous recevrez par mail des micros sondage de 3 questions sur des sujets divers et variés. En y répondant vous nous permettez d'améliorer votre expérience professionnelle.