

ESSA

ÉCOLE SUPÉRIEURE
D'ASSURANCES

FORMATION CONTINUE

Adaptons-nous collectivement
à un monde en transformation



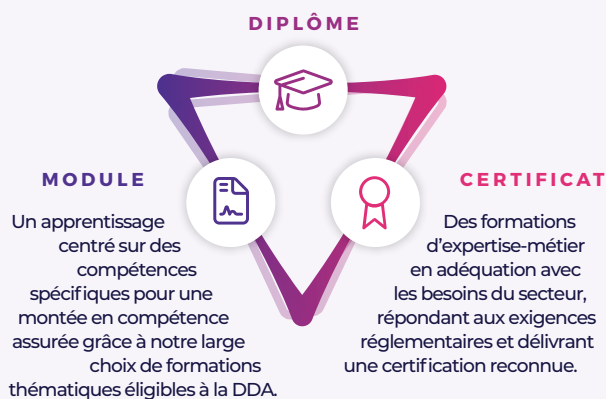
DES FORMATIONS POUR TOUS

Dans un monde en perpétuelle mutation, la quête de talents qualifiés et le développement de compétences sont devenus impératifs pour maintenir sa compétitivité. C'est dans cette optique que l'ESA se démarque, en proposant **une solution globale** répondant aux besoins :

des entreprises

des salariés, indépendants et demandeurs d'emploi

NOS DISPOSITIFS



Nos titres reconnus au RNCP offrent un développement de compétences fondamentales et transverses, également accessibles par la VAE.

- Bachelor Chargé(e) de Clientèles en Assurance & Banque (BAC+3)
- Manager de l'Assurance (BAC+5)
- Manager des Risques et de l'Assurance de l'Entreprise (BAC+5)
- Expert en Ingénierie Patrimoniale (BAC+5)
- Responsable Rémunération et Avantages Sociaux (BAC+5)

VOUS ÊTES UNE ENTREPRISE

et souhaitez **former vos équipes** ?

FORMATIONS SUR-MESURE

Un Diplôme, un Certificat, un Module ? Toute l'offre de formation continue est déclinable et combinable, en mode intra-entreprise à votre initiative. **100% éligibles à la DDA**, elles peuvent être déclinées pour vos équipes, en session privée dans nos locaux, les vôtres ou à distance.

Bénéficiez d'une pédagogie adaptée et en sur-mesure en tenant compte de votre organisation. Nous maîtrisons toutes les combinaisons de modalités d'apprentissage : **formation en présentiel, distanciel et mixte.**

NOUVEAUTÉ

Optimisez votre planning avec **LES MODULES MIXTES**

1h d'e-learning + **1/2** journée en présentiel la semaine suivante



LA VALEUR AJOUTÉE DE L'ESA

Notre singularité est d'accompagner les particuliers et les entreprises en matière de développement des compétences, d'engagement et de fidélisation des talents.



Plus de **42 ans** d'expérience



Des consultants formateurs **professionnels et experts**



Des **méthodes d'apprentissage concrètes**, interactives et innovantes



Des formations adaptées au **rythme de l'entreprise**



Des formations **en lien avec les métiers** et l'employabilité

VOUS ÊTES SALARIÉ, INDÉPENDANT ou DEMANDEUR D'EMPLOI

et vous souhaitez vous former et obtenir un **diplôme** ou une **certification** ?

FORMATIONS OUVERTES À TOUS

Tous nos titres se composent de blocs de compétences qui donnent lieu à une certification **éligible au CPF**.

Nos modalités pédagogiques : nous nous appuyons sur des modalités pédagogiques innovantes : regroupements en présentiel, blended-Learning, classes virtuelles, e-learning, ...

L'accompagnement : bénéficier d'un accompagnement pédagogique de qualité tout au long de la formation. Nos coachs vous aideront à vous situer dans votre formation, à la réussir et à en tirer le plus d'avantages possible en termes d'acquisition des compétences.

Les atouts : des sessions planifiées selon un calendrier établi qui allient partage d'expériences, développement de votre réseau de professionnels et entraide entre apprenants.

LA FORMATION CONTINUE ESA S'ADRESSE :

- à tous collaborateurs de sociétés ou de mutuelles d'assurance, généralistes ou spécialistes
- aux collaborateurs d'agences générales d'assurance et/ou de cabinets de courtage ou de conseil ou de la banque
- à toute personne souhaitant s'initier à la culture de l'assurance, de la banque, du patrimoine et de l'immobilier



EN PRÉSENTIEL



EN DISTANCIEL



OU MIXTES

NOS FORMATIONS

FONDAMENTAUX Assurance

- > Les fondamentaux de l'assurance
- > Administrateur au sein d'un organisme d'assurance
- > IARD
- > Prévoyance santé collective
- > Indemnisation (pro & particulier)
- > Lutte anti-blanchiment en assurance
- > Entreprendre une activité de courtage
- > Administrer une mutuelle dans le cadre de la Solvabilité II
- > La retraite

Conformité

- > Contrôler la mise en place et le suivi d'un plan d'activité (PCA)
- > La gestion des risques dans les collectivités territoriales
- > Lutter contre le risque de fraude dans l'assurance
- > Prévenir le risque de non-conformité en assurance
- > RGPD dans l'assurance
- > Se préparer à un contrôle ACPR
- > Audit interne
- > Conformité de l'intermédiation

Banque ET PATRIMOINE

- > Droit du patrimoine
- > Analyse patrimoniale du client
- > Assurance vie
- > Assurance emprunteur
- > Compliance dans la banque
- > Succession
- > Fiscalité du patrimoine
- > Marchés et produits financiers
- > Gestion patrimoniale pour les personnes en situation de curatelle ou tutelle

SAVOIR-ÊTRE STRATÉGIE Managérial & Marketing

- > L'art de convaincre : client et structure interne
- > Prise de parole en public
- > Maîtriser la stratégie d'acquisition web
- > Développer l'efficacité de ses entretiens commerciaux en visio-conférence

Data

- > Sensibilisation opérationnelle de vos collaborateurs aux risques Cyber
- > Maîtrise de la Data : de l'analyse à la visualisation des données
- > Stratégie d'intégration de la Blockchain

LES FORMATIONS LES PLUS DEMANDÉES EN 2022

1. Sensibilisation opérationnelle de vos collaborateurs aux risques Cyber
2. Contrôler la mise en place et le suivi d'un plan d'activité (PCA)
3. Administrer une mutuelle dans le cadre de la solvabilité II
4. Lutter contre le risque de fraude dans l'Assurance
5. L'art de convaincre : client et structure interne
6. Développer l'efficacité de ses entretiens commerciaux en visio-conférence
7. Chef de projet : comment optimiser la fonction transversale ?
8. Maîtriser la stratégie d'acquisition web
9. Prise de parole en public
10. Les clés d'optimisation de la retraite

marquées par ce macaron



ESA

ÉCOLE SUPÉRIEURE D'ASSURANCES

VOUS ÊTES
UNE ENTREPRISE ▾

Stéphanie ORANGE

Formation professionnelle continue Entreprise



+33 1 85 73 31 02



stephanie-orange@esassurances.com

VOUS ÊTES
SALARIÉ, INDÉPENDANT
ou DEMANDEUR D'EMPLOI ▾

Emmanuelle BOUCHEIX

Formation professionnelle continue



+33 6 87 54 42 12



emmanuelle-boucheix@esassurances.com



www.esassurances.com



13, rue Fernand Léger 75020 Paris

NOS PARTENAIRES

 SOCIÉTÉ
GÉNÉRALE

 BNP PARIBAS

 GENERALI

 Lamie
MUTUELLE

 CORSICA
linea

 INTÉRIALE

 santiane

 Predictis.
Performance. Réseau. Proximité.

 SwissLife

 CNP
assurances

 ASSU
2000

 DiotSiaci

 KLESIA

 LA MUTUELLE
générale

 Marsh

 Mercer

 GGVIE

 GROUPE RODIN
prenez votre épargne

 AXA

 Groupe
Henner

 CA
ASSURANCES

 QBE

 abeille
ASSURANCES

 WORLDLINE